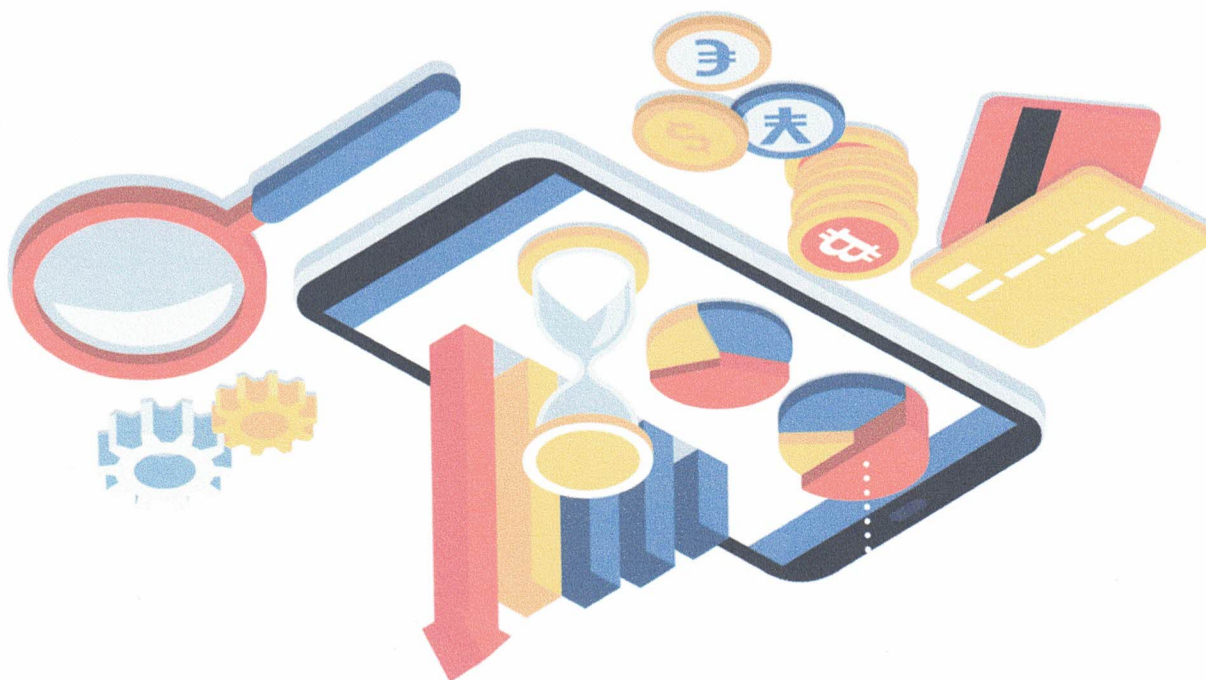

ក្រុងកិរីវង្សបទបទប្បញ្ញត្តិមណ្ឌល

មណ្ឌលសិក្សាស្រាវជ្រាវ ក្រសួងសេដ្ឋកិច្ច និងហិរញ្ញវត្ថុ



១៤១៣.២.២ ក្រុង ១ ក្រុង ២ ២២២២២២២២

ក្រុងកិរីវង្សបទបទប្បញ្ញត្តិមណ្ឌល

(០២១៣-១៤១៣.២.២) ក្រុងកិរីវង្សបទបទប្បញ្ញត្តិមណ្ឌល



ព្រះបរមរាជវាំង
ព្រះបរមរាជវាំង

ប្រតិបត្តិការសេវាសាងសង់
១ / ២៤៦៦

(០១២៣-៤៥៦៧-៨៩០) ក្រុងភ្នំពេញ

ស្ថាប័នសេវាសាងសង់
ក្រុងភ្នំពេញ

លេខ ៧០១

บัญชีสรุปโครงการพัฒนา

แผนพัฒนาท้องถิ่น (พ.ศ. ๒๕๖๖ - ๒๕๗๐) เทศบาลตำบลกรอกสมบูรณ์

เปลี่ยนแปลงครั้งที่ ๑ ปี พ.ศ. ๒๕๖๖

ยุทธศาสตร์	ปี ๒๕๖๖		ปี ๒๕๖๗		ปี ๒๕๖๘		ปี ๒๕๖๙		ปี ๒๕๗๐		รวม ๕ ปี	
	จำนวนโครงการ	งบประมาณ (บาท)	จำนวนโครงการ	งบประมาณ (บาท)	จำนวนโครงการ	งบประมาณ (บาท)	จำนวนโครงการ	งบประมาณ (บาท)	จำนวนโครงการ	งบประมาณ (บาท)	จำนวนโครงการ	งบประมาณ (บาท)
๑. ยุทธศาสตร์การพัฒนาตามโครงสร้างพื้นฐาน												
- แผนงานบริหารงานทั่วไป												
- แผนงานเกษตรและชุมชน												
- แผนงานสาธารณสุข												
- แผนงานการศึกษา												
- แผนงานอุตสาหกรรมและการโยธา												
รวม												
๒. ยุทธศาสตร์การพัฒนาด้านศึกษา ศาสนา วัฒนธรรม												
ประเพณีและกีฬา												
- แผนงานบริหารงานทั่วไป												
- แผนงานการศึกษา												
- แผนงานการศึกษา												
- แผนงานการศาสนา												
- แผนงานการศาสนา												
- แผนงานการศาสนา												
วัฒนธรรมและนันทนาการ												
รวม												

ยุทธศาสตร์	ปี ๒๕๖๒		ปี ๒๕๖๓		ปี ๒๕๖๔		ปี ๒๕๖๕		รวม ๕ ปี	
	จำนวนโครงการ	งบประมาณ (บาท)	จำนวนโครงการ	งบประมาณ (บาท)	จำนวนโครงการ	งบประมาณ (บาท)	จำนวนโครงการ	งบประมาณ (บาท)	รวมโครงการ	รวมงบประมาณ (บาท)
๓. ยุทธศาสตร์การพัฒนา ด้านเศรษฐกิจ	-	-	๒	๑๖๐,๐๐๐	๒	๑๖๐,๐๐๐	๒	๑๖๐,๐๐๐	๖	๖๔๐,๐๐๐
- แผนงานสร้างความเข้มแข็งของชุมชน										
- แผนงานส่งเสริมส่งเสริมเศรษฐกิจ										
- แผนงานสาธารณสุข										
รวม	-	-	๒	๑๖๐,๐๐๐	๒	๑๖๐,๐๐๐	๒	๑๖๐,๐๐๐	๖	๖๔๐,๐๐๐
๔. ยุทธศาสตร์การด้านการพัฒนาทรัพยากรธรรมชาติ และสิ่งแวดล้อมและการ ป้องกันบรรเทา ภัยธรรมชาติ										
- แผนงานบริหารทั่วไป										
- แผนงานการศึกษา										
- แผนงานสาธารณสุข										
รวม										

ยุทธศาสตร์	ปี ๒๕๖๒		ปี ๒๕๖๓		ปี ๒๕๖๔		ปี ๒๕๖๕		รวม ๕ ปี	
	จำนวนโครงการ	งบประมาณ (บาท)	จำนวนโครงการ	งบประมาณ (บาท)	จำนวนโครงการ	งบประมาณ (บาท)	จำนวนโครงการ	งบประมาณ (บาท)		
๕. ยุทธศาสตร์การพัฒนา ด้านคุณภาพชีวิต สังคมและสาธารณสุข - แผนงานงบกลาง - แผนงานสร้างความเข้มแข็งของชุมชน - แผนงานสาธารณสุข										
รวม										
๖. ยุทธศาสตร์การพัฒนา ด้านการบริหารงานและการ จัดการบ้านเมืองที่ดี - แผนงานบริหารงาน ทั่วไป - แผนงานสร้างความ เข้มแข็งของชุมชน - แผนงานคหะและ ชุมชน										
รวม										
รวมโครงการทั้งสิ้น	-	-	๒	๑๖๐,๐๐๐	๒	๑๐๐,๐๐๐	๒	๑๖๐,๐๐๐	๘	๕๒๐,๐๐๐

พระบัญชาศาลฎีกา
พระบัญชาศาลฎีกา

เปลี่ยนแปลครุฑ / ๑ / ๒๕๖๕

(๐๑๖๖-๐๐๖๖.๒๕๖๕-๒๕๖๕)

บัญญัติการ
การ

๒๕๖๕

๒. บัญชีโครงการพัฒนาท้องถิ่น

รายละเอียดโครงการพัฒนา เทศบาลตำบลกรอกสมบุรี

แผนพัฒนาท้องถิ่น (พ.ศ. ๒๕๖๖-๒๕๗๐) เปลี่ยนแปลงครั้งที่ ๑ ปี พ.ศ. ๒๕๖๖

- ก. ประเด็นการพัฒนาจังหวัดที่ ๑ สังคมที่มีคุณภาพ เป็นเมืองแห่งความสุข ประชาชนมีคุณภาพชีวิตที่ดี ดำรงชีวิตตามหลักปรัชญาเศรษฐกิจพอเพียง
- ข. ยุทธศาสตร์การพัฒนาขององค์กรปกครองส่วนท้องถิ่นในเขตจังหวัดที่ ๓ ส่งเสริมเศรษฐกิจและท่องเที่ยวเชิงนิเวศเกษตรและอุตสาหกรรม
- ๓. ยุทธศาสตร์การพัฒนาด้านเศรษฐกิจ

๓.๑ แผนงานสังคมนวัตกรรม

แบบ ผ. ๐๒

ที่	โครงการ	วัตถุประสงค์	เป้าหมาย (ผลผลิตของโครงการ)	งบประมาณ					ตัวชี้วัด (KPI)	ผลที่คาดว่าจะได้รับ	หน่วยงานรับผิดชอบหลัก
				๒๕๖๖ (บาท)	๒๕๖๗ (บาท)	๒๕๖๘ (บาท)	๒๕๖๙ (บาท)	๒๕๗๐ (บาท)			

รายละเอียดในแผนพัฒนาท้องถิ่น (ปัจจุบัน)

๑	โครงการจัดอบรมหรือกิจกรรมต่างๆ ที่เกี่ยวข้องกับผู้สูงอายุในเขตเทศบาล	เพื่อรณรงค์ให้ทุกภาคส่วน อาทิ หน่วยงานภาครัฐ ภาคเอกชน และครอบครัว ร่วมจัดกิจกรรมพิเศษเนื่องในวันผู้สูงอายุแห่งชาติ ในวันผู้สูงอายุแห่งชาติ ประจำปี ๑/๒๕๖๕ แก่ผู้สูงอายุที่ ๑/๒๕๖๕ หน้าที่ ๑๕๑ ลำดับที่ ๑	จัดกิจกรรมพิเศษเนื่องในวันผู้สูงอายุแห่งชาติ โดยส่งเสริมและสนับสนุนให้ผู้สูงอายุมีส่วนร่วมในกิจกรรมต่างๆ	๖๐,๐๐๐	๖๐,๐๐๐	๖๐,๐๐๐	๖๐,๐๐๐	๖๐,๐๐๐	ผู้สูงอายุ ร้อยละ ๕๐ มีสุขภาพที่แข็งแรง	ผู้สูงอายุได้รับการดูแล สุขภาพที่เหมาะสม	สำนักปลัดเทศบาล
---	--	--	--	--------	--------	--------	--------	--------	---	--	-----------------

รายละเอียดในแผนพัฒนาท้องถิ่น (แก้ไข)

๑	โครงการ	เพื่อให้ความสำคัญและพัฒนาศูนย์สุขภาพชีวิตของผู้สูงอายุ ทางด้านร่างกาย และด้านจิตใจและคุณภาพชีวิตเพื่อให้ผู้สูงอายุได้มีโอกาสแลกเปลี่ยนประสบการณ์	จัดกิจกรรมฝึกอบรม ฝึกปฏิบัติ หรือศึกษาดูงาน โดยมีกลุ่มเป้าหมาย ผู้สูงอายุในเขตเทศบาล	-	๑๐๐,๐๐๐	๑๐๐,๐๐๐	๑๐๐,๐๐๐	๑๐๐,๐๐๐	ผู้เข้าร่วมโครงการมีความพึงพอใจ ร้อยละ ๘๐	ผู้สูงอายุมีส่วนร่วมในกิจกรรมและแลกเปลี่ยนประสบการณ์	สำนักปลัดเทศบาล
---	---------	--	--	---	---------	---------	---------	---------	---	--	-----------------

เหตุผลการเปลี่ยนแปลง - เพื่อปรับเปลี่ยนให้เหมาะสมกับบริบทและตามความต้องการของประชาชนในพื้นที่เทศบาลตำบลกรอกสมบุรี

ที่	โครงการ	วัตถุประสงค์	เป้าหมาย (ผลผลิตของโครงการ)	งบประมาณ					ตัวชี้วัด (KPI)	ผลที่คาดว่าจะได้รับ	หน่วยงานหลัก
				๒๕๖๖ (บาท)	๒๕๖๗ (บาท)	๒๕๖๘ (บาท)	๒๕๖๙ (บาท)	๒๕๗๐ (บาท)			

งบดำเนินงานโดยเฉลี่ยรายปี

๒	โครงการจัดอบรมหรือกิจกรรมต่างๆ ที่เกี่ยวข้องกับผู้ที่พิการในเขตเทศบาล	เพื่อให้มีความรู้ในการดูแลสุขภาพในชีวิตประจำวัน แผนพัฒนาท้องถิ่น (พ.ศ. ๒๕๖๖-๒๕๗๐) แก้ไขครั้งที่ ๑/๒๕๖๕ หน้าที่ ๑๕๑ ลำดับที่ ๓	เป้าหมาย - ออกเผยแพร่ไปยังผู้พิการ - ให้ความรู้ผู้พิการ	๒๐,๐๐๐	๒๐,๐๐๐	๒๐,๐๐๐	๒๐,๐๐๐	๒๐,๐๐๐	สูงอายุ ร้อยละ ๕๐ มีสุขภาพที่แข็งแรง	ผู้พิการมีความรู้ในการดูแลสุขภาพ และใช้ชีวิตอยู่ในสังคมได้อย่างสงบสุข	สำนักปลัดเทศบาล
---	---	--	---	--------	--------	--------	--------	--------	--------------------------------------	---	-----------------

รายละเอียดของงานพัฒนาท้องถิ่น (แก้ไข)

๒	โครงการส่งเสริมและสนับสนุนภาคประชาสังคมในพื้นที่เทศบาลเมือง	เพื่อให้มีความสำคัญและพัฒนาศักยภาพชีวิตของผู้พิการทางร่างกาย ยกย่องผู้ดำเนินงานด้านจิตใจและสุขภาพชีวิต เพื่อให้ผู้พิการได้มีโอกาสแลกเปลี่ยนประสบการณ์	จัดกิจกรรมฝึกอบรมผู้ปฏิบัติงาน ฝึกอบรมจิต หรือศึกษาดูงาน ผู้พิการในเขตเทศบาลเมือง	-	๖๐,๐๐๐	๖๐,๐๐๐	๖๐,๐๐๐	๖๐,๐๐๐	ผู้เข้าร่วมโครงการมีความพึงพอใจร้อยละ ๘๐	ผู้พิการมีส่วนร่วมในกิจกรรมและแลกเปลี่ยนประสบการณ์	สำนักปลัดเทศบาล
---	---	---	---	---	--------	--------	--------	--------	--	--	-----------------

